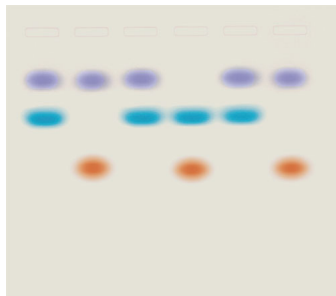


## Introduction à l'Electrophorèse - A qui appartient l'ADN découvert sur la scène de crime ?



Note : Pas noté

**Prix**

Prix ??TTC : 79,50 €

[Poser une question sur ce produit](#)

### Description du produit

L'ADN obtenu à partir d'un seul cheveu découvert sur une scène de crime peut permettre d'identifier un criminel. Dans le cadre de cette expérience, les étudiants vont comparer l'ADN de la scène de crime simulée à celui de 2 suspects.

Ce kit comprend les éléments nécessaires pour 10 groupes de TP : notice d'utilisation, échantillons de colorants Ready-to-Load™, poudre d'agarose, solution de chargement de gel, tampon pour électrophorèse et pipettes de transfert à micropointes.

Autres équipements nécessaires : cuve d'électrophorèse et alimentation.

**Le TP est réalisable en 45 minutes.**

### Commentaires des clients

Il n'y a pas encore de commentaire sur ce produit.